

# Particulaire de calage

## Particul'A



[www.adrene.com](http://www.adrene.com) | 03 83 65 10 77

## Fiche technique

### Couleur 1 face Impression

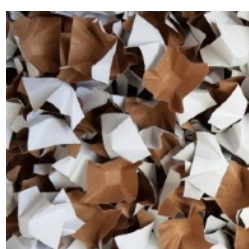
**Désignation :** Particulaire impression pâte recyclée 180 g/m<sup>2</sup>

#### Propriétés physiques

Caractéristiques du carton pâte recyclée :

- ▶ Grammage selon la norme NF EN ISO 536, 2012
- ▶ Epaisseur selon la norme NF EN ISO 534, 2011
- ▶ Résistance à la compression à faible écartement (SCT) selon la norme 9895, 2008. Mesurages dans les deux directions
- ▶ Absorption d'eau Cobb, selon la norme NF EN ISO 535, 2014 au temps t=60s
- ▶ Grammage des particulaires : 180 g/m<sup>2</sup>
- ▶ Tolérance à l'humidité : 7,5% ±1
- ▶ Coloration du carton : impression flexo

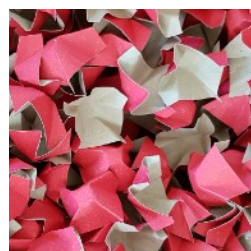
Référence	Grammages	Epaisseur	SCT	Cobb C60	Compression des particulaires (N) de grammage 170 g/m <sup>2</sup>
Pâte recyclée 180 g/m <sup>2</sup>	180 g/m <sup>2</sup>	241 µm	2,62 KN/m	Recto : 40 Verso : 40	45 N



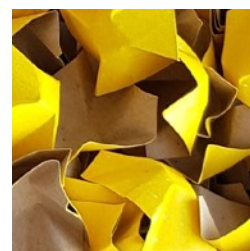
**Blanc**  
A102S400



**Orange**  
A104S400



**Rouge**  
A101S400



**Jaune**  
A103S400